

## Firmenvorstellung **ZAHNARZTPRAXIS WALLSTRASSE** Junges kompetentes Team mit Herz in modernen Räumen mit langen Öffnungszeiten



Als Dr. Julia Schlüßler am 2.1.2017 die schon seit langen Jahren sich in der Wallstraße in Sonsbeck befindliche Zahnarztpraxis übernahm, setzte Sie sich hohe Ziele. Sie wollte durch hohe Kompetenz, verbunden mit einer herzlichen Atmosphäre die Distanz und Angst zwischen dem Zahnarzt und dem Patienten verkürzen und so klein als möglich halten. Nach dem einen Jahr gewinnt man den Eindruck, das wurde hier nicht nur kommuniziert, sondern auch umgesetzt. Als wir hier zu Foto-

aufnahmen herein kamen, konnte man anfangs nicht feststellen, wer hier Ärztin und wer die Praxismitarbeiterinnen sind. Es stehen hier einem Menschen gegenüber, die jung sind, aber man hat sofort den Eindruck, dass man auf Kompetenz, aber auch auf ein Team trifft. Hier geht alles Hand in Hand über. Wichtig ist es der Ärztin, dass man sich hier wohlfühlt und hinterher den Eindruck hat, dass man sehr gut behandelt wurde. Natürlich soll die Gesundheit und die Lebensqualität

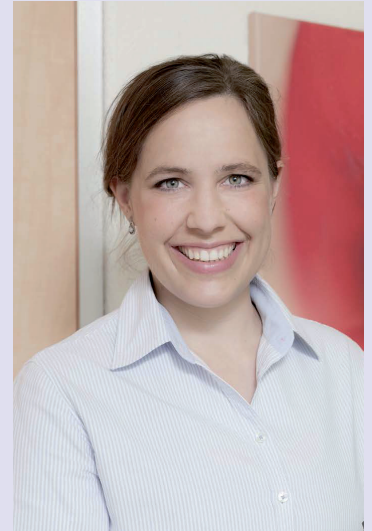
erhalten und das Wohlbefinden verbessert werden. Das steht über allem. Service ist hier aber nichts besonderes, sondern ein Grundgedanke. Deshalb geht die individuelle Betreuung über eine rein zahnmedizinische Behandlung hinaus.

Neue Entwicklungen in der Zahnheilkunde, individuelle Zahnbehandlungen auf höchstem Niveau und auch Innovationen in der Prophylaxe stellen immer wieder neue An- und Herausforderungen an Frau Dr. Schlüßler und Ihre Mitarbeiterinnen. Deshalb ist eine ständige Weiterbildung der Mitarbeiter ein Muss. Zwei zertifizierte Prophylaxeassistentinnen, eine Praxismanagerin (in Ausbildung), eine kompetente und erfahrene Stuhlassistentin und zwei Auszubildende decken den kompletten Bereich rund um Ihre Behandlung ab.

Die Praxis ist ebenerdig, modern und behindertengerecht gestaltet. Als kleiner Patient erlebt man eine angenehme Wohlfühlatmosphäre. Ein Spiel- und Malbereich macht das Warten erträglicher. Da fühlen sich dann auch die Eltern wohler. Und das Zähne zeigen wird mit einem kleinen Geschenk belohnt. Besonders zu erwäh-

nen sind die langen Öffnungszeiten bis 19:00 Uhr. Hier wird Berufstätigen, die selbst länger arbeiten, die Möglichkeit geboten, auch mal an drei Tagen in der Woche (Montags, Dienstags und Donnerstags) abends vorbei zu schauen.

Sie erreichen die Praxis telefonisch unter 02838-91870 oder können sich im Internet gerne einen ersten Eindruck verschaffen auf der Seite [www.zahnarztpraxis-wallstrasse.de](http://www.zahnarztpraxis-wallstrasse.de)



# Zahnarztpraxis Wallstraße



Beratung  
und Planung



Prophylaxe



Paradontologie



Implantologie



Ästhetik

Wallstraße 7  
47665 Sonsbeck

Tel. (02838) 91 87-0  
[info@zahnarztpraxis-wallstrasse.de](mailto:info@zahnarztpraxis-wallstrasse.de)

Öffnungszeiten: Mo, Di, Do: 8-13 Uhr, 15-19 Uhr  
Mi: 8-17 Uhr, Fr: 8-13 Uhr